



Seite durchsuchen



Sie sind hier: Produkte » Innenliegender Sonnenschutz » Stoffqualitäten

Mehr Informationen über WAREMA SecuTex-Gewebe A2

Trends Inside



Kreativität ist ein zentrales Element der Raumgestaltung. Neue Ideen und frische Impulse sorgen für eine moderne und attraktive Atmosphäre mit dem gewissen Etwas - eine echte Wohlfühlatmosphäre. Lassen Sie sich inspirieren und finden Sie [hier](#) trendige Textilien für Ihr Zuhause.

Stoffqualitäten

WAREMA Textilien und Materialien vereinen erstklassiges Design und Funktionalität bis ins letzte Detail – so können Räume mit perfekt aufeinander abgestimmt Akzenten nach Wunsch gestaltet werden. Die thermischen und visuellen Stoffeigenschaften sind zudem klassifiziert nach der nutzerorientierten, europäischen Norm DIN EN 14501.

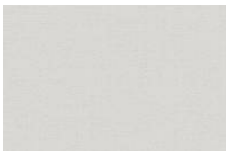
Trevira-CS



- Speziell modifizierte Polyesterfaser
- Fasertyp ist nur für die Innenanwendung geeignet
- Durch faserinternen Flammschutz bleiben Eigenschaften wie Griff, Glanz und Pflegeeigenschaften unbeeinflusst
- Schwer entflammbar nach DIN 4102, B1
- Einige Qualitäten nach ÖkoTex zertifiziert

nach DIN 4102 B1 schwer entflammbar

Polyester Standard-Faser



- Faser ist nur für die Innenanwendung geeignet
- Zeichnet sich besonders durch die hohe Festigkeit und Abriebbeständigkeit aus.
- Große Farbvielfalt
- Einige Qualitäten sind schwer entflammbar nach DIN 4102, B1
- Teilweise Zertifizierung nach ÖkoTexStandard

einige Qualitäten nach DIN 4102 B1 schwer entflammbar

Glasfaser



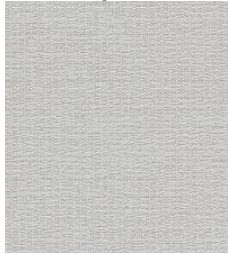
- Gewebe ist nur für die Innenanwendung geeignet
- Einige Qualitäten enthalten PVC
- Einige Qualitäten sind gemäß DIN 4102 schwer entflammbar (B1) bzw. nicht brennbar (A2)

einige Qualitäten nach DIN 4102 B1 schwer entflammbar

einige Qualitäten nach DIN 4102 A2 nicht brennbar

Soltis 99





- Trägergewebe aus hochreißfestem Polyester mit offener PVC-Beschichtung (Öffnungsfaktor 1 %)
- Hohe Zugfestigkeit in Kett- und Schussrichtung sowie große Stabilität in den Diagonalen durch Beschichtung unter Vorspannung
- Schwer entflammbar nach DIN 4102, B1

nach DIN 4102 B1 schwer entflammbar

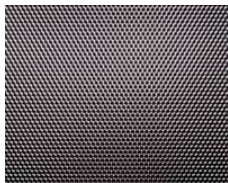
WAREMA SecuTex-Gewebe A2



- Besteht aus mit Silikon beschichtetem Glasfaser-Gewebe
- Aluminiumbedampft, wodurch die Wärme im Rauminnen gehalten wird
- Nicht brennbar nach DIN 410-1 A2
- Geruchsneutral
- Witterungsbeständig
- PVC- und halogenfrei
- Verhindert störende Blendeffekte und reflektiert unerwünschte Hitzeinstrahlungen
- Im Innen- und Außenbereich einsetzbar

[Mehr Informationen über WAREMA SecuTex-Gewebe A2](#)

Folien



- Polyester-Folien sind transparent und bieten einen hohen Blendschutz
- Geeignet für Fenster bis 1,5 m Breite
- Einige Qualitäten sind schwer entflammbar nach DIN 4102, B1

einige Qualitäten nach DIN 4102 B1 schwer entflammbar

Digitaldruck



- Individuelle Gestaltung von Rollos und Flächenvorhängen
- Werbung: Realisierung von effektiven und auffälligen Logo-, Claim- oder Fotodrucken
- Dekoration: gezielte Raumakzente mit originellen Foto- oder Musterdrucken

[Kontakt](#) | [Sitemap](#) | [Datenschutz](#) | [Impressum](#)

[Druckversion](#) | [Seite als PDF speichern](#)

Rabix Sonnenschutz | Auf der Breie 2-4 | 48163 Münster | Tel. 02501 5050 | Fax 02501 58428 | [rabix.sonnenschutz\[at\]web.de](mailto:rabix.sonnenschutz[at]web.de)